

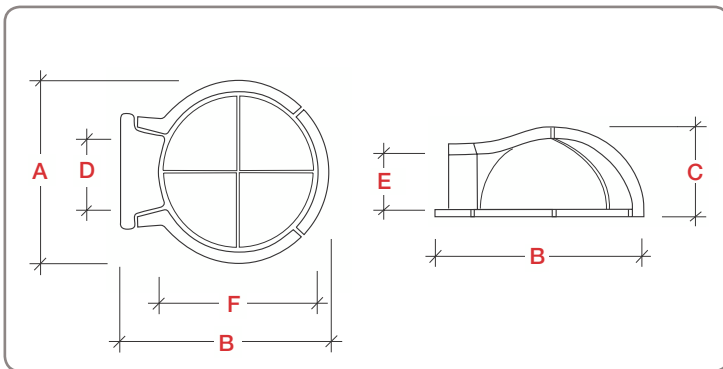
CARATTERISTICHE TECNICHE / TECHNICAL DETAILS

|   |  |
|---|--|
| Peso / Weight                               | 280 Kg / 617 Lbs                         |
| Area piano forno / Oven floor area          | 0,7 m <sup>2</sup> / 7,5 ft <sup>2</sup> |
| Minuti per scaldare / Heating time          | 50                                       |
| N° pizze alla volta / Pizza capacity        | 4  |
| Infornata di pane / Bread capacity          | 8 Kg / 17,6 Lbs                          |
| Consumo medio / Average fuel consumption    | 6 Kg/h / 13,2 Lbs/h                      |
| Temperatura massima / Max oven temperature  | 400 °C / 752 °F                          |
| Combustibile consigliato / Recommended fuel | Ciocchi, potature / Logs, trimmings      |

CANNA FUMARIA (inst. interna) / CHIMNEY (for indoor installation)

|  |  |  |
|--|--|--|
| Altezza canna > 5 mt / Chimney height >16,4 ft                 | Altezza canna > 4 mt / Chimney height >13,1 ft                 | Altezza canna > 3 mt / Chimney height >9,8 ft                  |
| Diametro 15 cm oppure 15x15 cm / Diameter 5,9 In or 5,9x5,9 In | Diametro 20 cm oppure 20x20 cm / Diameter 7,8 In or 7,8x7,8 In | Diametro 25 cm oppure 25x25 cm / Diameter 9,8 In or 9,8x9,8 In |

MISURE / DIMENSIONS



MISURE / DIMENSIONS

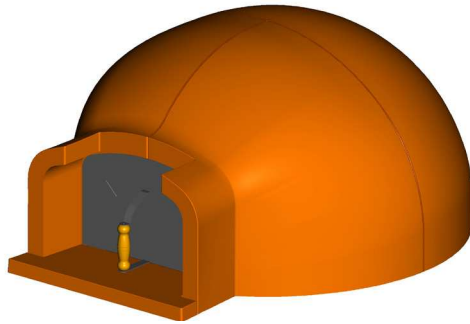
|          |                                    |                  |
|----------|------------------------------------|------------------|
| <b>A</b> | Larghezza totale / Total width     | 104 cm / 40,9 In |
| <b>B</b> | Lunghezza totale / Total length    | 123 cm / 48,4 In |
| <b>C</b> | Altezza totale / Total height      | 57 cm / 22,4 In  |
| <b>D</b> | Larghezza bocca / Oven mouth width | 48 cm / 18,9 In  |
| <b>E</b> | Altezza bocca / Oven mouth height  | 30 cm / 11,8 In  |
| <b>F</b> | Diametro interno / Inside diameter | 90 cm / 35,4 In  |

MONTAGGIO e componenti / ASSEMBLY and parts list

|          | Cod.    | N° | Desc.                     |
|----------|---------|----|---------------------------|
| <b>a</b> | XFDT090 | 1  | Davanzalino T93           |
| <b>b</b> | XFPSR45 | 4  | Piano a spicchio r.45 T93 |
| <b>c</b> | XFBT90S | 1  | Bocca SX T93              |
| <b>d</b> | XFBT90D | 1  | Bocca DX T93              |
| <b>e</b> | XFCT090 | 1  | Cupola posteriore T93     |
| <b>f</b> | YSPOT93 | 1  | Sportello Tradizionale    |
| <b>g</b> | YTE5040 | 1  | Termometro d.50 I.40      |

N.B. Seguire l'ordine alfabetico per il montaggio del forno.

cod. FTN0100



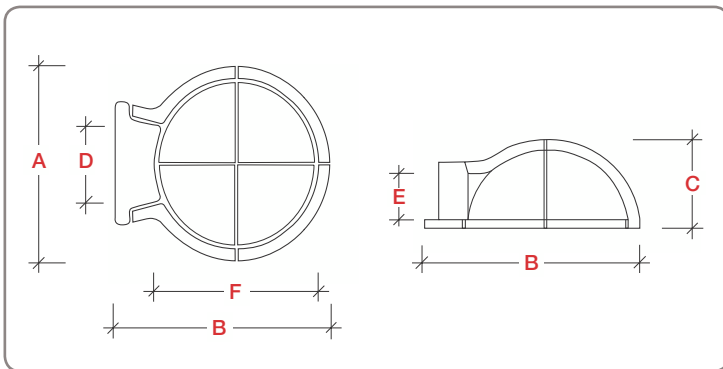
CARATTERISTICHE TECNICHE / TECHNICAL DETAILS

|   |  |
|---|--|
| Peso / Weight                               | 310 Kg / 683 Lbs                         |
| Area piano forno / Oven floor area          | 0,8 m <sup>2</sup> / 8,6 ft <sup>2</sup> |
| Minuti per scaldare / Heating time          | 55                                       |
| N° pizze alla volta / Pizza capacity        | 5  |
| Infnata di pane / Bread capacity            | 10 Kg / 22 Lbs                           |
| Consumo medio / Average fuel consumption    | 7 Kg/h / 15,4 Lbs/h                      |
| Temperatura massima / Max oven temperature  | 400 °C / 752 °F                          |
| Combustibile consigliato / Recommended fuel | Ciocchi, potature / Logs, trimmings      |

CANNA FUMARIA (inst. interna) / CHIMNEY (for indoor installation)

|  |  |  |
|--|--|--|
| Altezza canna > 5 mt / Chimney height >16,4 ft                 | Altezza canna > 4 mt / Chimney height >13,1 ft                 | Altezza canna > 3 mt / Chimney height >9,8 ft                  |
| Diametro 15 cm oppure 15x15 cm / Diameter 5,9 In or 5,9x5,9 In | Diametro 20 cm oppure 20x20 cm / Diameter 7,8 In or 7,8x7,8 In | Diametro 25 cm oppure 25x25 cm / Diameter 9,8 In or 9,8x9,8 In |

MISURE / DIMENSIONS



MISURE / DIMENSIONS

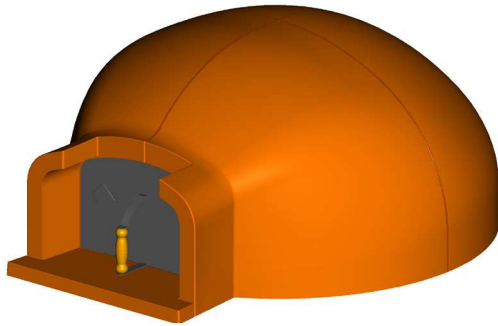
|   |                                    |                  |
|---|------------------------------------|------------------|
| A | Larghezza totale / Total width     | 114 cm / 44,8 In |
| B | Lunghezza totale / Total length    | 132 cm / 51,9 In |
| C | Altezza totale / Total height      | 61 cm / 24 In    |
| D | Larghezza bocca / Oven mouth width | 48 cm / 18,9 In  |
| E | Altezza bocca / Oven mouth height  | 30 cm / 11,8 In  |
| F | Diametro interno / Inside diameter | 100 cm / 39,3 In |

MONTAGGIO e componenti / ASSEMBLY and parts list

|   | Cod.     | N° | Desc.                      |
|---|----------|----|----------------------------|
| a | XFDTN100 | 1  | Davanzale T100             |
| b | XFNSR50  | 4  | Piano a spicchio r.50 T100 |
| c | XFBN100D | 1  | Bocca DX T100              |
| d | XFBN100S | 1  | Bocca SX T100              |
| e | XFCN100  | 2  | Cupola posteriore T100     |
| f | YSPOT93  | 1  | Sportello Tradizionale     |
| g | YTE5040  | 1  | Termometro d.50 I.40       |

N.B. Seguire l'ordine alfabetico per il montaggio del forno.

cod. FTN0110



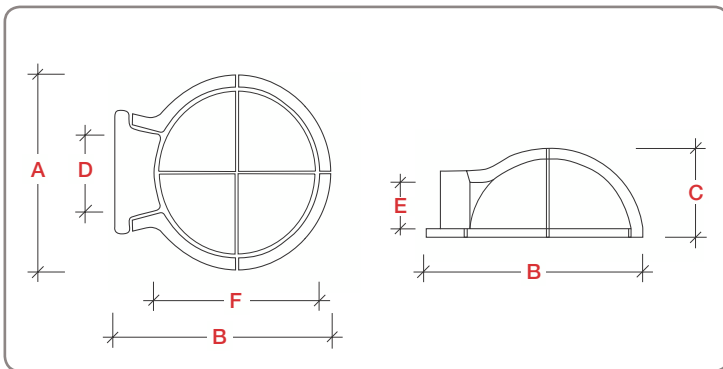
CARATTERISTICHE TECNICHE / TECHNICAL DETAILS

|   |  |
|---|--|
| Peso / Weight                               | 360 Kg / 793 Lbs                           |
| Area piano forno / Oven floor area          | 0,95 m <sup>2</sup> / 10,2 ft <sup>2</sup> |
| Minuti per scaldare / Heating time          | 60   |
| N° pizze alla volta / Pizza capacity        | 6  |
| Infornata di pane / Bread capacity          | 12 Kg / 26,4 Lbs                           |
| Consumo medio / Average fuel consumption    | 8 Kg/h / 17,6 Lbs/h                        |
| Temperatura massima / Max oven temperature  | 400 °C / 752 °F                            |
| Combustibile consigliato / Recommended fuel | Ciocchi, potature / Logs, trimmings        |

CANNA FUMARIA (inst. interna) / CHIMNEY (for indoor installation)

|  |  |  |
|--|--|--|
| Altezza canna > 5 mt / Chimney height >16,4 ft                 | Altezza canna > 4 mt / Chimney height >13,1 ft                 | Altezza canna > 3 mt / Chimney height >9,8 ft                  |
| Diametro 15 cm oppure 15x15 cm / Diameter 5,9 In or 5,9x5,9 In | Diametro 20 cm oppure 20x20 cm / Diameter 7,8 In or 7,8x7,8 In | Diametro 25 cm oppure 25x25 cm / Diameter 9,8 In or 9,8x9,8 In |

MISURE / DIMENSIONS



MISURE / DIMENSIONS

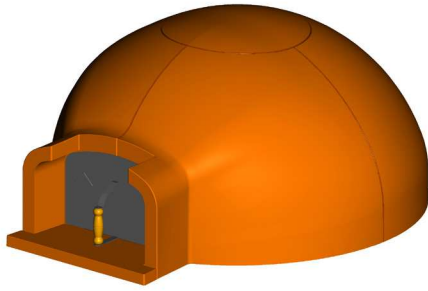
|          |                                    |                  |
|----------|------------------------------------|------------------|
| <b>A</b> | Larghezza totale / Total width     | 124 cm / 48,8 In |
| <b>B</b> | Lunghezza totale / Total length    | 144 cm / 56,7 In |
| <b>C</b> | Altezza totale / Total height      | 61 cm / 24 In    |
| <b>D</b> | Larghezza bocca / Oven mouth width | 48 cm / 18,9 In  |
| <b>E</b> | Altezza bocca / Oven mouth height  | 30 cm / 11,8 In  |
| <b>F</b> | Diametro interno / Inside diameter | 110 cm / 43,3 In |

MONTAGGIO e componenti / ASSEMBLY and parts list

|          | Cod.    | N° | Desc.                      |
|----------|---------|----|----------------------------|
| <b>a</b> | XFDT160 | 1  | Davanzalino T110           |
| <b>b</b> | XFPSR55 | 4  | Piano a spicchio r.55 T110 |
| <b>c</b> | XFBTN1D | 1  | Bocca DX T110              |
| <b>d</b> | XFBTN1S | 1  | Bocca SX T110              |
| <b>e</b> | XFCTMNP | 2  | Cupola posteriore T110     |
| <b>f</b> | YSPOT93 | 1  | Sportello Tradizionale     |
| <b>g</b> | YTE5040 | 1  | Termometro d.50 I.40       |

N.B. Seguire l'ordine alfabetico per il montaggio del forno.

cod. FTN0123



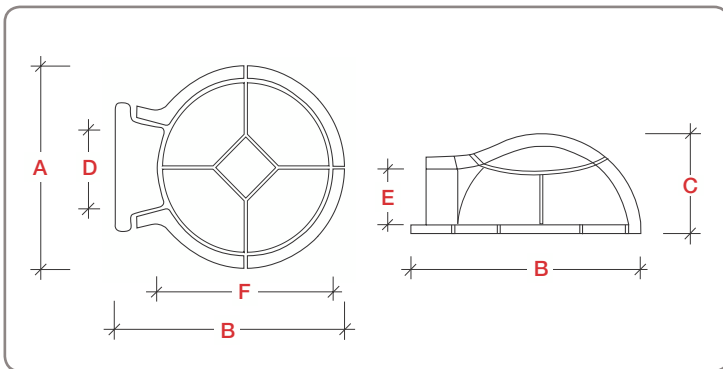
CARATTERISTICHE TECNICHE / TECHNICAL DETAILS

|   |  |
|---|--|
| Peso / Weight                               | 420 Kg / 925 Lbs                           |
| Area piano forno / Oven floor area          | 1,25 m <sup>2</sup> / 13,4 In <sup>2</sup> |
| Minuti per scaldare / Heating time          | 65   |
| N° pizze alla volta / Pizza capacity        | 7  |
| Infornata di pane / Bread capacity          | 14 Kg / 30,8 Lbs                           |
| Consumo medio / Average fuel consumption    | 9 Kg/h / 19,8 Lbs/h                        |
| Temperatura massima / Max oven temperature  | 400 °C / 752 °F                            |
| Combustibile consigliato / Recommended fuel | Ciocchi, potature / Logs, trimmings        |

CANNA FUMARIA (inst. interna) / CHIMNEY (for indoor installation)

|  |  |  |
|--|--|--|
| Altezza canna > 5 mt / Chimney height >16,4 ft                 | Altezza canna > 4 mt / Chimney height >13,1 ft                 | Altezza canna > 3 mt / Chimney height >9,8 ft                  |
| Diametro 15 cm oppure 15x15 cm / Diameter 5,9 In or 5,9x5,9 In | Diametro 20 cm oppure 20x20 cm / Diameter 7,8 In or 7,8x7,8 In | Diametro 25 cm oppure 25x25 cm / Diameter 9,8 In or 9,8x9,8 In |

MISURE / DIMENSIONS



MISURE / DIMENSIONS

|   |                                    |                  |
|---|------------------------------------|------------------|
| A | Larghezza totale / Total width     | 135 cm / 53,1 In |
| B | Lunghezza totale / Total length    | 156 cm / 61,4 In |
| C | Altezza totale / Total height      | 68 cm / 26,7 In  |
| D | Larghezza bocca / Oven mouth width | 48 cm / 18,9 In  |
| E | Altezza bocca / Oven mouth height  | 30 cm / 11,8 In  |
| F | Diametro interno / Inside diameter | 120 cm / 47,2 In |

MONTAGGIO e componenti / ASSEMBLY and parts list

| Cod. | N°      | Desc.                          |
|------|---------|--------------------------------|
| a    | XFDT12N | 1 Davanzalino T123             |
| b    | XFP125N | 4 Piano a settori T123         |
| c    | XFP404N | 1 Piano a quadrotto 40x40 T123 |
| d    | XFB12ND | 1 Bocca DX T123                |
| e    | XFB12NS | 1 Bocca SX T123                |
| f/h  | XFCL12N | 2 Cupola laterale T123         |
| g    | XFCS12N | 1 Cupola superiore T123        |
| i    | YSPOT93 | 1 Sportello T123               |
| l    | YTE5040 | 1 Termometro d.50 l.40         |

N.B. Seguire l'ordine alfabetico per il montaggio del forno.